

# Specifikace/ Technický List

## Podstavec I typ 6-2/1, 10-2/1 – Standard



### Číslo položky

60.31.090

### Popis

Podstavec zajišťuje bezpečnou instalaci zařízení iCombi Pro a iCombi Classic 6-2/1 a 10-2/1. Varný systém může být k podstavci upevněn pomocí upevňovací sady.



### Použití v souladu se stanoveným účelem

Toto zařízení se smí používat pouze komerčně, například v kuchyních restaurací a v jídelnách a komerčních kuchyních nemocnic, pekařství nebo řeznictví. Používání přístroje k jakémukoli jinému účelu je v rozporu s určeným účelem použití a je nebezpečné. Společnost RATIONAL AG neodpovídá za škody, které vznikly v důsledku používání přístroje v rozporu se stanoveným účelem.

### Charakteristické znaky

- Otevřený ze všech stran
- Výškově nastavitelné nohy
- Upevňovací sada k fixaci varných systémů na podstavci

### Technické specifikace

Volný prostor od podlahového plechu po podlahu:	180 mm
Max. pevné zatížení :	600 kg
Nohy s možností nastavení výšky až o:	30 mm

### Rozměry a hmotnosti

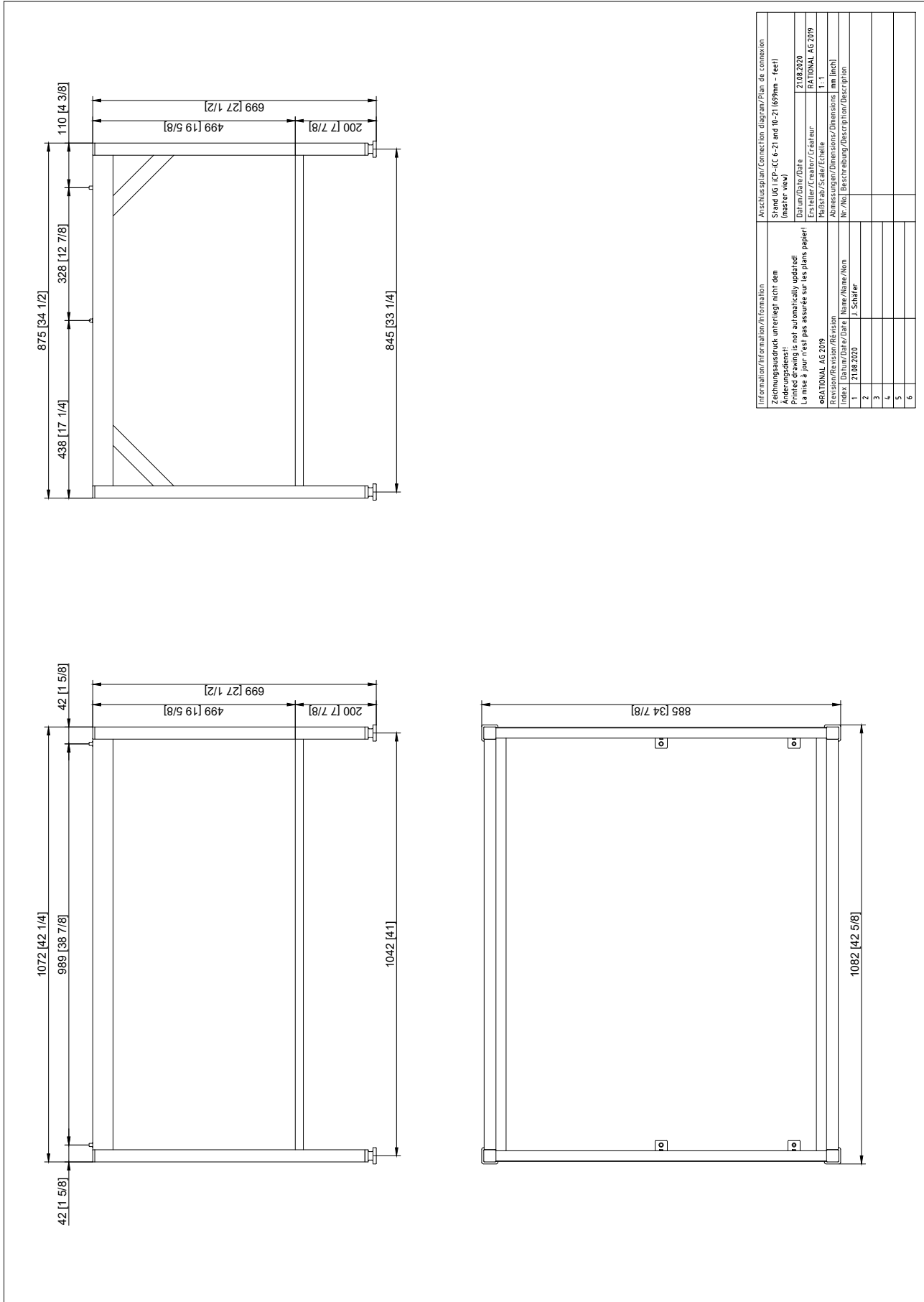
Šířka (š):	1.082 mm
Výška (v):	699 mm
Hloubka (h):	885 mm
Hmotnost:	30,5 kg

### Materiál

Nerezavějící ušlechtilá ocel (CNS 1.4301/AISI 304)

# Specifikace/ Technický List

## Podstavec I typ 6-2/1, 10-2/1 – Standard



Information/Information/Information	Anschlussplan/Connection diagram/Plan de connexion (see page 7)
Zeichnungsstatus: untenligt nicht dem Original entsprechen Printed drawing is not automatically updated! La mise à jour n'est pas assurée sur les plans papier!	Chart (6) (CP-CC-6-2 and 10-2) (699mm - feet)
©RATIONAL AG 2019	Date/Date/Date 21.08.2020
Revision/Revision/Revision	Ersteller/Creator/Créateur RATIONAL AG 2019
Index 1	Abstrah/Scale/Echelle 1:1
2	Abmessung/Dimensions/Dimensions 1 mm [inch]
3	Nr./No. Beschreibung/Description/Description
4	
5	
6	