

TECHNICKÝ LIST

| | |
|------------------|---|
| Produkt: | Varný kotol plynový 85 litrový, okrouhlý |
| Označení: | P.KG-785-O |
| Produktová řada: | Practic |
| Výrobce: | Gastro-Haal, s.r.o. |
| Země původu: | Slovenská republika |



Použití

Plynový varný kotol s kulatým duplikátorem slouží k vaření polévek, omáček, masa, těstovin, mléčných jídel bez nebezpečí připálení, k dušení ryb, zelenin, hub, k ohřívání mražených jídel nebo polotovarů. **Obsah varné nádoby je nepřímě ohříván párou, která se vytváří v duplikátoru.** Nejčastější uplatnění mají v provozech společného stravování, jako jsou školní jídelny, restaurace, nemocnice a další.

Practic

Výhodné vlastnosti varných kotlů Gastro-Haal z produktové řady PRACTIC jsou:

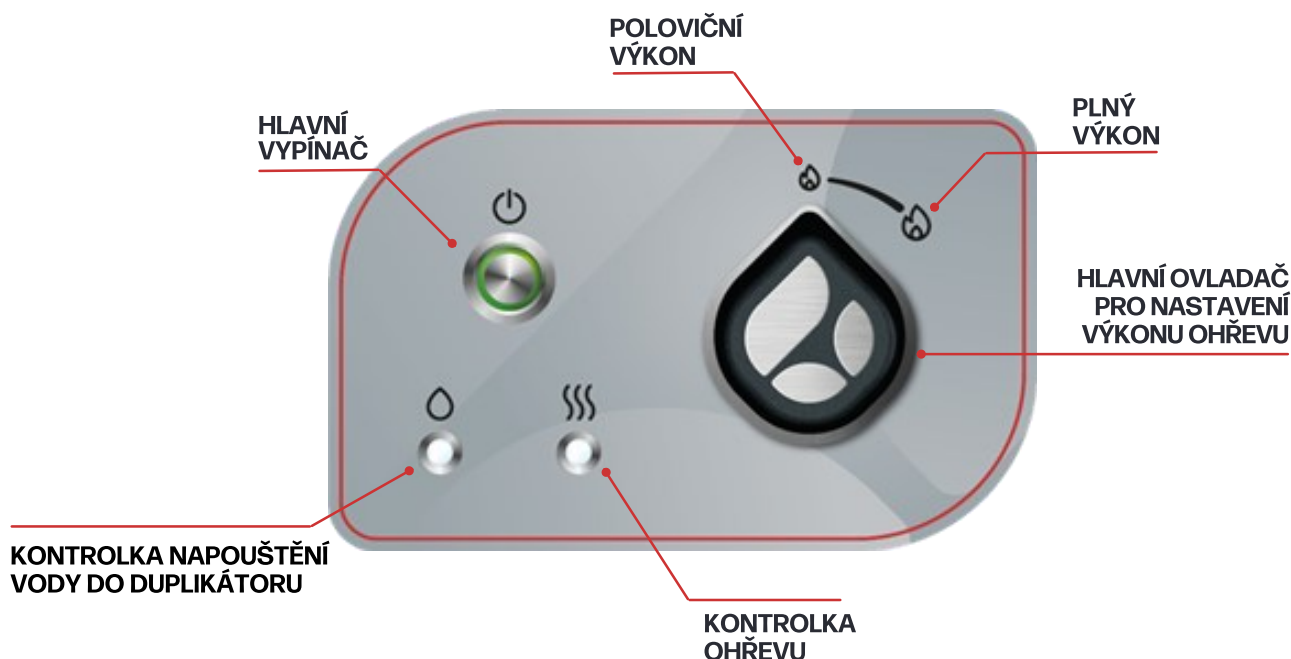
- ✓ **Moderní intuitivní analogové ovládání.**
- ✓ Kovové ovladače s bezpečnostními prvky a stupňům ochrany **proti vodě IP65.**
- ✓ **Víko se otevírá mimo horké varné zóny – prodloužené rukojeti.**
- ✓ Vnější část duplikátoru je vyrobená z **AISI 321 vystuzeného titanem**, chemicky odolnějším materiálem proti korozi.
- ✓ **Zvýšený objem vody v duplikátoru zajišťuje delší životnost topných těles.**
- ✓ **Tepelná a ochranná izolace duplikátoru** s vysokou odolností vůči teple, ohni, zvuku, uhlovodíkům a lehu.
- ✓ Speciálně zpevněná samonosná konstrukce.
- ✓ **Rychlý ohřev, nízká spotřeba, tichý a bezpečný provoz.**

OVLÁDÁNÍ **plynových varných kotlů**

- hlavní vypínač, kontrolka napouštění vody do duplikátoru, kontrolka ohřevu, hlavní ovladač pro nastavení výkonu ohřevu

2 stupně výkonu ohřevu

Malý plamen = Poloviční výkon / **Velký plamen** = Plný výkon



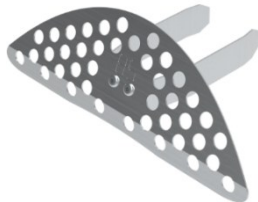
TECHNICKÉ PARAMETRY

| | |
|---|--------------------------|
| Řada | 700 |
| Označení | P.KG-785-O |
| Produktová řada | Practic |
| Zařízení | plynový varný kotel |
| Ovládací panel | klasický analogový |
| Vnější rozměry(mm) šxh xv | 700x700x900 mm |
| Celkový objem varné nádoby kotle (l) | 93 l |
| Užitný objem varné nádoby kotle (max. ryska) (l) | 85 l |
| Hmotnost (kg) | 90 kg |
| Duplikátor | okrouhlý |
| Objem duplikátore (v meziplášti) (l) | 31 l |
| Objem vody v duplikátore (po snímač hladiny) (l) | |
| *Zvýšený objem vody v duplikátore zabezpečuje vyšší životnost topných těles | 12 l |
| Automatické dopouštění vody do duplikátoru | ano |
| Jmenovitý tlak duplikátoru (bar) | 0,4 bar |
| Teplota páry v meziplášti při tlaku 0,4 bar | 109,7 °C |
| Ohřev | |
| Přípojka plynu (") | 3/4" |
| Jmenovitý tlak plynu G20 - I2H (kPa) | 2 kPa |
| Jmenovitý tlak plynu G31 - I3P (kPa) | 3,7 kPa |
| Trubkové hořáky | 2 (dvoj) trubicový horák |
| Max. tepelný příkon (W) | 25 W |
| Jmenovitý tepelný příkon hořáků (kW) | 11,2 kW |
| Spotřeba plynu G20 - I2H (m³/h) | 1,2 m³/h |
| Spotřeba plynu G31 - I3P (m³/h) | 0,43 m³/h |
| Spotřeba plynu G31 - I3P (kg/hod) | 0,88 (kg/hod) |
| Jmenovité napětí (V) | 230 V + PEN 50 Hz TN-S |
| Nastavovací přetlak na trysku při maxi. výkone horáku v Mbar (G20) | 14,5 Mbar |
| Nastavovací přetlak na trysku při max. výkone horáku v Mbar (G31) | 22 Mbar |
| Nastavovací přetlak na trysku při min. výkone horáku v Mbar (G20) | 8,5 Mbar |
| Nastavovací přetlak na trysku při min. výkone horáku v Mbar (G31) | 16 Mbar |
| Průměr trysky (G20) (mm) | 2 mm |
| Průměr trysky (G31) (mm) | 1,4 mm |
| Počet trysek (ks) | 2 ks |
| Doba ohr. vody ve varní nádobě 20-90°C (min.) | 50 min |
| Voda, ventil, krytí | |
| Připojení studené vody do varné nádoby (") | 3/4 " |
| Připojení studené změkčené vody do duplikátoru (") | 3/4 " |
| Max. tlak vody (bar) | 6 bar |
| Výpustný ventil s aretací (") | 2" |
| Vývod k výtakovému ventilu (") | 2" |
| Krytí IP | IP 41 |
| Stupeň krytí ovládacích prvků | IP65 |

| | |
|--|---------------------------------------|
| Konstrukce, úspora, bezpečnost | |
| Materiál horní desky | AISI 304 |
| Materiál vnějšího pláště duplikátoru | AISI 321 s titánem posilněný materiál |
| Materiál poklopu | AISI 304 |
| Materiál varné nádoby | AISI 316 |
| Spádové provedení komína na horní desce | ano |
| Krytování ze spodu | ano |
| Zaoblené hrany bez nebezpečných rohů a výčnělků | ano |
| Odvedení odpadu prolisovanou horní deskou | ano |
| Tepelná a ochranná izolace duplikátoru s vysokou odolností vůči teple, požáru, zvuku, uhlovodíkům a lihu | ano |
| Dvojitá izolace na kabelech a vodičích (silikonová ochrana) | ano |
| Sondy pro měření hladiny vody v duplikátoru s materiálem AISI 316 pro spolehlivější měření a delší životnost | ano |
| Cejchování (litráž) na vnitřní stěně vaně | 30l, 55l, 85l |
| Ruční otevírání poklopu, poklop umístěný v chladné zóně, rukojeť z boku kotle | ano, do 90° |
| Pojistná armatura | ano |
| Baterie na studenou vodu | ano |
| Sítka před výtokový ventil | ano |
| Nastavitelné nožičky | ano |
| Vybavení za příplatek dle ceníku | |
| Komín | ano (příplatek) |
| 2x přívod vody s baterií teplá a studená voda 3/4 " | ano (příplatek) |
| Vazelína na výtokový ventil | ano (příplatek) |
| Varné koše | ano (příplatek) |
| Pařáky | ano (příplatek) |
| Haluškáře | ano (příplatek) |
| Změkčovač (filtr) tvrdé vody | ano (příplatek) |
| Info | |
| G20 - I2H = zemní plyn | |
| G31 - I3P = propan | |

PŘÍSLUŠENSTVÍ

Příslušenství **v ceně** zařízení

| | |
|---|--|
| <p>Sítka před vypustný ventil</p> <p>SV-785/85-O Sítka na zachytávání jídel</p> |  |
|---|--|

Příslušenství **za příplatek** dle ceníku

| | |
|---|--|
| <p>Varný koš</p> <p>1-1/2 K.K_85-O 1x1/2 varný koš do varných kotlů Ø466x468mm</p> <p>Slouží jako pomůcka pro vaření těstovin a blanšírování či vaření zeleniny. Spolu s potravinou se vloží do vany varného kotle, ve kterém se vaří voda. Po požadované době se jednoduše vyjme z kotle spolu s uvařenou surovinou.</p> |  |
| <p>Varné koše - SADA</p> <p>2-1/2 K.K_85-O 2x1/2 varný koš do varných kotlů Ø466x468mm</p> <p>Set dvou varných košů.</p> |  |
| <p>Pařák</p> <p>PKO-85 Kulatý pařák pro varné kotly o objemu 85 litrů</p> |  |
| <p>Haluškář</p> <p>1-1 H.K_785/85-O 1x 1 haluškář pro kulaté varné kotly.</p> <p>Rozměr: 250x475x70 mm Perforace: Ø 10 mm</p> |  |

Zvedací vozík elektrický
AZV 2/1GN

1005x630x1100mm

AZV 1/1GN

670x630x1160mm

Polohovatelné a automatické zvedací vozíky pro manipulaci a převoz jídel.


Změkčovač (filtr) tvrdé vody
102828: PURITY C150 Quell ST - filtrační patrona
1002949 : PURITY C - Hlavica filtru
Rozměry: 117xv421mm

Pracovní teplota: od 4 do 30 st.C

Max. tlak: 8,6 bar, strata přítoku pod 0,20bar

Kapacita: 2408 L

Max. průtok: 60 L/hod

Hmotnost: prázdný 1,7 kg, s vodou 2,5 kg

Připojovací průměr: vstup ø 3/8"M - výstup ø 3/8"M
vnější závit

Horizontální nebo vertikální montáž.

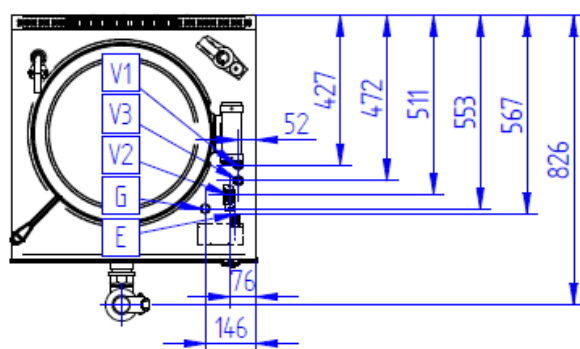
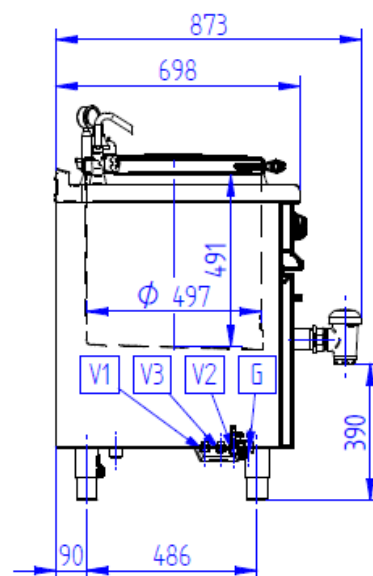
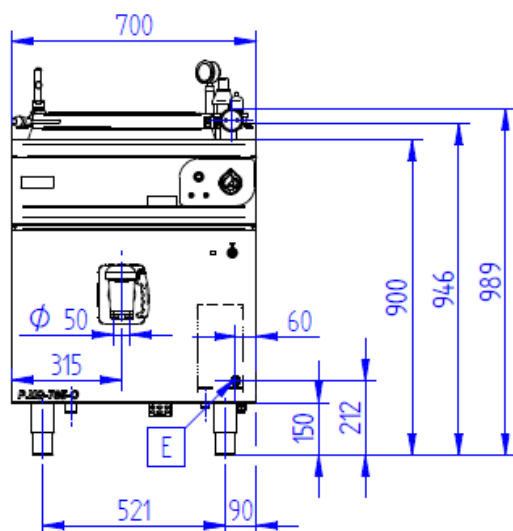
Změkčovač vody za pomoci dekarbonizace zabraňuje vstupu vodního kamene do duplikátoru varného kotle, což prodlužuje životnost varných kotlů a zajišťuje správný a bezpečný chod zařízení a vynikající výsledky ohřevu.


Vazelína na výpustný ventil
VAZELINA 100G

Potravinářská vazelína pro denní ošetřování výtokového ventilu.



PRIPOJOVACIE ROZMERY



| PKG-785-0 | |
|-----------|----------------------------|
| V1 | Neupravená voda G3/4 |
| V2 | Studená voda G3/4 |
| V3 | Teplá voda G3/4 (opcionál) |
| E | Pripojenie elektriny |
| G | Pripojenie plynu G3/4 |

DOBŘE VĚDĚT

Nepřímý ohřev / duplikátor

Duplikátor je uzavřená parní nádrž, která zajišťuje nepřímý ohřev vany varného kotle. Teplo je tedy podáváno od hořákov prostřednictvím páry, která je vyvíjena mezi duplikátorem a vanou kotle – dvojitý plášť.

Duplikátor je vybaven pojistnou armaturou, která jej jistí před nadměrným přetlakem a zároveň zajišťuje jeho odvodu před započetím vaření a jeho opětovné zavzdušnění po skončení vaření. Součástí této armatury je také ručičkový manometr, který umožňuje současně kontrolu tlaku v duplikátoru. Kotel je vybaven tlakovým spínačem. Duplikátor tedy zajišťuje rovnoměrný ohřev, potraviny se díky tomu nepřipalují.

Technické vlastnosti nerezavějící oceli použité ve varných kotlích Gastro-Haal

✓ **AISI 304**

- velmi dobrá odolnost vůči korozi, odolná vůči vodě, vodní páře, vlhkosti vzduchu, jedlým kyselinám, slabým organickým a anorganickým kyselinám.

✓ **AISI 316**

- kyselinovzdorná chromnikelmolybdenová ocel se zvýšenou odolností proti korozi (zvýšený obsah molybdenu), odolná vůči vodě, vodní páře, vlhkosti vzduchu.

✓ **AISI 321 s titanem posílený materiál**

- velmi dobrá odolnost vůči korozi, odolná vůči vodě, vodní páře, vlhkosti vzduchu, jedlým kyselinám, slabým organickým a anorganickým kyselinám.

- stabilizovaná přísadou titanu, po svařování odolná proti mezi krystalové korozi bez dodatečné tepelné úpravy i při svařování hrubších rozměrů.