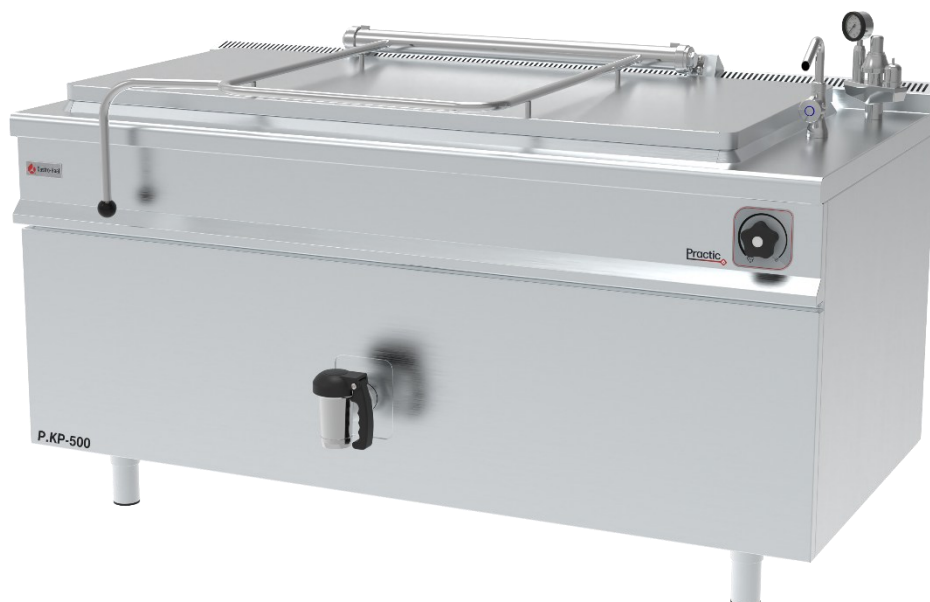


TECHNICKÝ LIST

Produkt:	Varný kotol parní 500 litrový, hranatý
Označení:	P.KP-500
Produktová řada:	Practic
Výrobce:	Gastro-Haal, s.r.o.
Země původu:	Slovenská republika



Použití

Parní varný kotol s hranatým duplikátorem slouží k vaření polévek, omáček, masa, těstovin, mléčných jídel bez nebezpečí připálení, k dušení ryb, zelenin, hub, k ohřívání mražených jídel nebo polotovarů. **Obsah varné nádoby je nepřímo ohříván párou, která se vytváří v duplikátoru.** Nejčastější uplatnění mají v provozech společného stravování, jako jsou školní jídelny, restaurace, nemocnice a další

Practic

Výhodné vlastnosti varných kotlů Gastro-Haal z produktové řady Practic jsou:

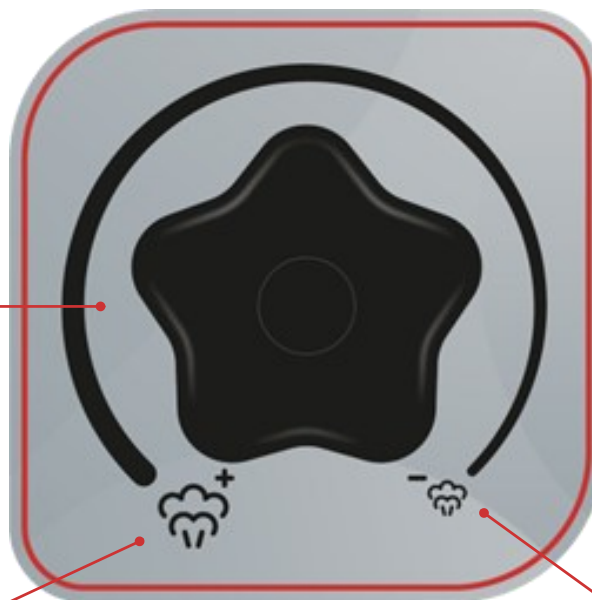
- ✓ **Moderní, intuitivní analogové ovládání**
- ✓ **Víko se otevírá mimo horkou varnou zónu – prodloužené rukojeti**
- ✓ **Topná tělesa AISI 316 – vyšší odolnost proti přehřátí**
- ✓ **Zvýšený objem vody v duplikátoru zajišťuje delší životnost topných těles.**
- ✓ **Tepelná a ochranná izolace duplikátoru s vysokou odolností vůči teplotě, ohni, zvuku, uhlovodíkům a líhu**
- ✓ **Speciálně vyztužená samonosná konstrukce**
- ✓ **Rychlý ohřev, nízká spotřeba, tichý a bezpečný provoz**

OVLÁDÁNÍ **PARNÍCH VARNÝCH KOTLŮ**

- **hlavní otočný ovládač pro přidání/ ubírání objemu páry = regulovaný ohřev**
 - ✓ Otočením ovládacího kombíku v směre plus anebo velká ikona páry se zvýší objem vpuštěné páry, což znamená zvýšení výkonu.
 - ✓ Otočením kombíku v směre ikony mínus anebo malá ikona páry se sníží objem vpuštěné páry, což znamená snížení výkonu.

OTOČNÝ OVLADAČ PRO
PŘIDÁNÍ/ UBÍRÁNÍ
OBJEMU VPUŠTĚNÉ PÁRY

VYŠŠÍ VÝKON



NIŽŠÍ VÝKON

TECHNICKÉ PARAMETRY

Řada	900
Označení	P.KP-200
Produktová řada	Practic
Zařízení	parní varný kotel
Ovládací panel	otočný kombík
Vnější rozměry (mm) šxhvx	1800x900x900 mm
Celkový objem varné nádoby kotle (l)	572,9 l
Užitný objem varné nádoby kotle (max. ryska) (l)	500 l
Hmotnost	260 kg
Duplikátor	hrnatý
Objem duplikátoru (v meziplášti) (l)	107,1 l
Teplota páry v meziplášti při tlaku 0,4 bar	109,7 °C
Ohřev	
Jmenovitý tlak (kPa)	20-50 kPa
Přípojka páry (")	5/4"
Max. spotřeba páry (kg/hod)	190 kg/hod
Doba ohr. vody ve varný nádobě 20-90°C (min.) při tlaku páry v duplikátore 0,4 Bar	80
Voda, ventil	
Připojení studený vody do varný nádoby (")	3/4 "
Přípojka kondenzátu (")	3/4 "
Výpustný ventil s aretací (")	2"
Vývod k výtakovému ventilu (")	2"
Konstrukce, úspora, bezpečnost	
Materiál horní desky	AISI 304
Materiál vnějšího pláště duplikátoru	AISI 304
Materiál poklopu	AISI 304
Materiál varný nádoby	AISI 316
Krytování ze spodu	ano
Zaoblené hrany bez nebezpečných rohů a výčnělků	ano
Odvedení odpadu přelisovanou hornou deskou	ne
Tepelná a ochranná izolace duplikátore s vysokou odolností vůči teple, požáru, zvuku, uhlovodíkům a lihu	ano
Cáchování (litráž) na vniterný stěně vany	100l, 150l, 200l, 250l, 300l, 350l, 400l, 450l, 500l
Robustné odolné kovové ovládaní	ano
Ruční otvírání poklopu, poklop umístěný v chladný zóně, rukověť zboku kotle	ano, do 80°
Pojistná armatura	ano
Baterie na studený vodu	ano
Sítka před výtakový ventil	ano
Nastavitelný nožičky	ano

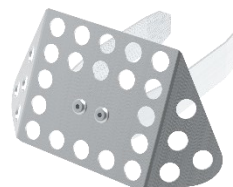
Vybavení za příplatek dle ceníku	
2x přívod vody s baterií teplá a studená voda 3/4 "	ano (příplatek)
Vazelína na výtokový ventil	ano (příplatek)
Varné koše	ano (příplatek)
Paráky	ano (příplatek)
Haluškáře	ano (příplatek)
Změkčovač (filtr) tvrdý vody	ano (příplatek)
Kondenzační hrneček	ano (příplatek)

PŘÍSLUŠENSTVÍ

Příslušenství **v ceně** zařízení

Sítka před výpustný ventil SV-100/500

Sítka na zachytávání jídel



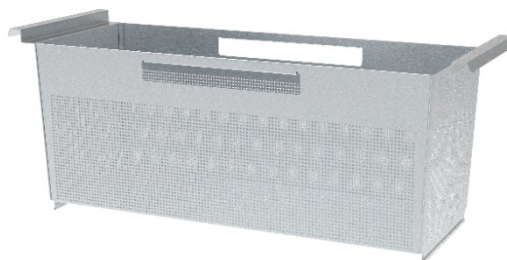
Příslušenství **za příplatek** dle ceníku

Varný koš

1-1 K.HK

1x1 varný koš do varných kotlů
250x650x255mm

Slouží jako pomůcka pro vaření těstovin a blanšírování či vaření zeleniny. Spolu s potravinou se vloží do vany varného kotle, ve kterém se vaří voda. Po požadované době se jednoduše vyjme z kotle spolu s uvařenou surovinou.



Varné koše - SADA

2-1 K.HK

2x1 varný koš do hranatých varných kotlů
250x650x255mm

Set dvou varných košů.



Varné koše - SADA

4-1 K.HK

4x1 varný koš do varných kotlů
250x650x255mm

Set čtyř varných košů.



Haluškář

1-1 H.HK

1x 1 haluškář pro všechny hranaté varné kotly.

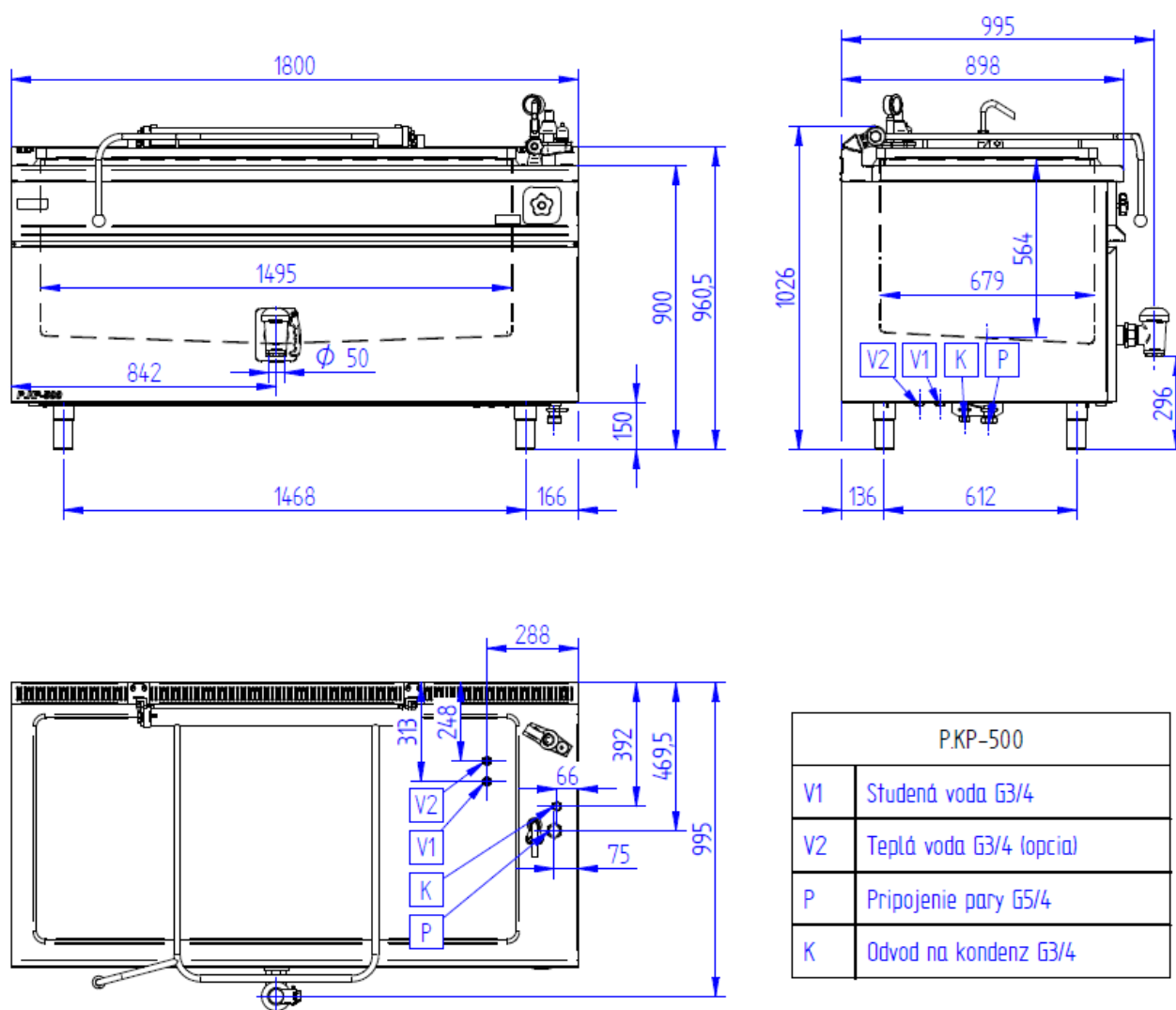
Rozměr: 250x669x70 mm

Perforace: Ø 10 mm



<p>Pařák</p> <p>PKH-200/300/400/500 Hranatý pařák pro varné kotly o objemu od 200 do 500 litrů</p>	
<p>Zvedací vozík elektrický</p> <p>AZV 2/1GN 1005x630x1100mm</p> <p>AZV 1/1GN 670x630x1160mm</p> <p>Polohovatelné a automatické zvedací vozíky pro manipulaci a převoz jídel.</p>	
<p>Změkčovač (filtr) tvrdé vody</p> <p>102828: PURITY C150 Quell ST - filtrační patrona</p> <p>1002949 : PURITY C - Hlavica filtru</p> <p>Rozměry: 117xv421mm Pracovní teplota: od 4 do 30 st.C Max. tlak: 8,6 bar, stratu přítoku pod 0,20bar Kapacita: 2408 L Max. průtok: 60 L/hod Hmotnost: prázdný 1,7 kg, s vodou 2,5 kg Připojovací průměr: vstup ø 3/8" M - výstup ø 3/8" M vnější závit Horizontální nebo vertikální montáž.</p> <p>Změkčovač vody za pomoci dekarbonizace zabraňuje vstupu vodního kamene do duplikátoru varného kotle, což prodlužuje životnost varných kotlů a zajišťuje správný a bezpečný chod zařízení a vynikající výsledky ohřevu.</p>	
<p>Vazelína na výpustný ventil</p> <p>VAZELINA 100G Potravinářská vazelína pro denní ošetřování výtokového ventilu.</p>	

PŘIPOJOVACÍ ROZMĚRY



P.KP-500	
V1	Studená voda G3/4
V2	Teplá voda G3/4 (opcionál)
P	Pripojenie pary G5/4
K	Odvod na kondenz G3/4

DOBŘE VĚDĚT

Nepřímý ohřev / duplikátor

Duplikátor je uzavřený zásobník páry, který zajišťuje nepřímý ohřev vany varného kotle. Teplo je tedy z hořáků dodáváno párou, která se vyvíjí mezi duplikátorem a kotlovou vanou – dvojitým pláštěm.

Duplikátor je vybaven bezpečnostním kováním, které jej zajišťuje proti nadměrnému přetlaku a zároveň zajišťuje jeho odvzdušnění před zahájením vaření a opětovné provzdušnění po vaření. Součástí této armatury je i jehlový manometr, který umožňuje současně kontrolovat tlak v duplikátoru. Kotel je vybaven tlakovým spínačem. Duplikátor tak zajišťuje rovnoměrné zahřívání, díky kterému se jídlo nepřipaluje.

Technické vlastnosti nerezové oceli používané ve varných kotlů Gastro-Haal

✓ **AISI 304**

- velmi dobrá odolnost proti korozi, odolnost vůči vodě, vodní páře, vlhkosti vzduchu, jedlým kyselinám, slabým organickým a anorganickým kyselinám.

✓ **AISI 316**

- kyselinovzdorná chromnikmolybdenová ocel se zvýšenou odolností proti korozi (zvýšený obsah molybdenu), odolná vůči vodě, vodní páře, vlhkosti vzduchu.